

Решающим, доступным, эффективным методом профилактики и защиты населения от кори является **иммунопрофилактика**.

Согласно Национальному календарю профилактических прививок и календарю профилактических прививок по эпидемическим показаниям, **иммунизации подлежат:**

- дети в возрасте 12 месяцев (вакцинация) и в 6 лет (ревакцинация);
- лица до 35 лет (включительно) ранее не привитые, не болевшие, не имеющие сведений или однократно привитые против кори;
- взрослые от 36 до 55 лет (включительно), относящиеся к группам риска (работники медицинских и образовательных организаций, организаций торговли, транспорта, коммунальной и социальной сферы, лица, работающие вахтовым методом, и сотрудники государственных органов в пунктах пропуска через государственную границу РФ) ранее не привитые, не болевшие, не имеющие сведений или однократно привитые против кори;
- лица в возрасте от 12 месяцев без ограничения возраста, имевшие контакт с больным корью (при подозрении на заболевание), ранее не привитые, не болевшие, не имеющие сведений или однократно привитые против кори.

Вакцинация является самым эффективным средством защиты против кори.



Будьте здоровы!

Центр государственного санитарно-эпидемиологического надзора
ФКУЗ «МСЧ МВД России по Тульской области»
300026 г. Тула
Калужское шоссе, 9.
Тел. (8-4872) 50-01-60, 50-00-63
факс 50-05-76

**КОРЬ И МЕРЫ ЕЁ
ПРОФИЛАКТИКИ**



Корь – острая, вирусная инфекция, встречающаяся только у человека, характеризуется общей интоксикацией, воспалительными явлениями со стороны слизистых глаз, носоглотки, верхних дыхательных путей, характерной сыпью.



Инфекция **передается воздушно-капельным путем** (при разговоре, крике, кашле, чихании).

Возбудитель гибнет:



под действием солнечного света;



под действием ультрафиолетовых лучей;



при проветривании помещений.

Если человек не болел корью или не был привит от этой инфекции, то после контакта с больным заражение происходит практически в 100% случаев. Вирус кори отличается очень высокой летучестью.

Болеют корью люди разного возраста, но чаще дети.

Инкубационный период в среднем длится около 2 недель, **колеблется в пределах 7-21 дня.**

Симптомы кори

! Болезнь начинается с симптомов простуды, остро появляются:

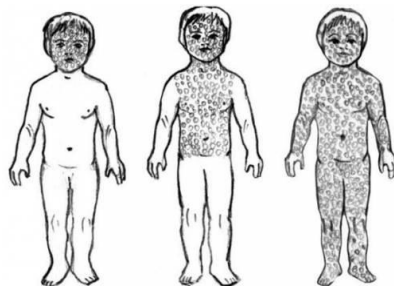
- температура (до 38°С и выше),
 - нарушение аппетита,
 - вялость,
 - головная боль, раздражительность
- В первые часы заболевания присоединяются:
- обильный насморк,
 - чихание,
 - сухой грубый лающий кашель,
 - голос становится осипшим,
 - развивается конъюнктивит.

На 13-14 день, появляется сыпь от нежно розового до насыщенного красного цвета

- за ушами,
- на спинке носа,
- на щеках,

которая быстро распространяется на все лицо и шею.

На следующий день она появляется на теле, а далее - на руках и ногах.



В случае заболевания, необходимо:

- ✓ срочно обратиться за медицинской помощью (вызвать врача на дом или - в случае тяжелого состояния - скорую медицинскую помощь), не посещать поликлинику самостоятельно;
- ✓ до прихода врача свести до минимума контакты с родственниками, знакомыми и другими людьми;
- ✓ в случае выезда за рубеж, сообщить врачу, в какой период и в какой стране Вы находились;
- ✓ при кашле и чихании прикрывать рот и нос, используя носовой платок или салфетку, чаще мыть руки водой с мылом или использовать спиртосодержащие средства для очистки рук;
- ✓ использовать средства защиты органов дыхания (например, маску или марлевую повязку);
- ✓ **не заниматься самолечением!**

Самые частые осложнения при кори:

- ❖ воспаление легких,
- ❖ воспаление носоглотки,
- ❖ конъюнктивит.

Возможно развитие отита и энцефалита.

